

F4



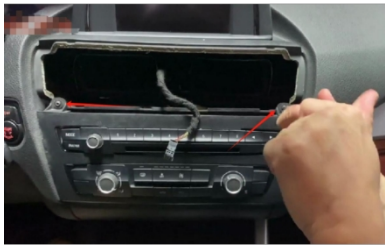
1. Zentralsteuerungsdiagramm des Originalfahrzeugs



2. Den Luftauslass des Originalfahrzeugs aufhebeln



3. Ziehen Sie den Stecker auf der Rückseite des Luftauslasses ab



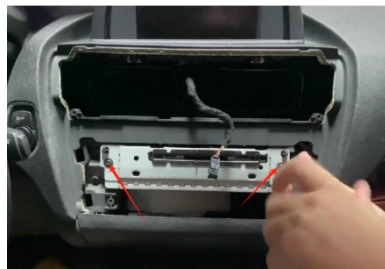
4. Lösen Sie die beiden Schrauben, mit denen die Originalverkleidung des Fahrzeugs befestigt ist



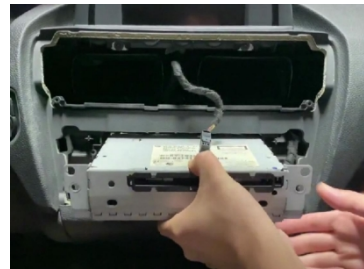
5. Entfernen Sie die Original-Fahrzeugverkleidung



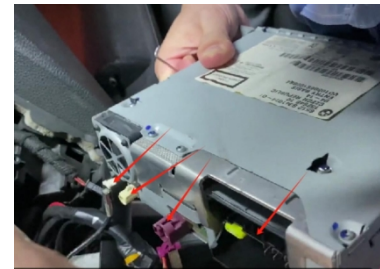
6. Ziehen Sie den



7. Drehen Sie die beiden Schrauben auf, mit denen die Original-Fahrzeugkonsole befestigt ist



8. Entfernen Sie das Host-Gerät



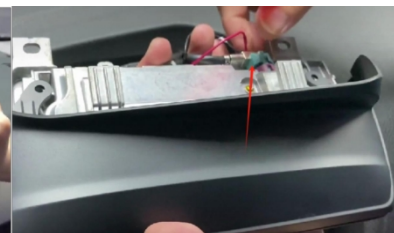
9. Entfernen Sie alle Stecker von der Rückseite des Hosts und ziehen Sie sie ab.



10. Lösen Sie die beiden Schrauben, mit denen der Original-Autoschirm befestigt ist.



11. Ziehen Sie den Bildschirm von oben nach unten heraus.



12. Ziehen Sie den LVDS-Stecker auf der Rückseite des Original-Autobildschirms ab.



13. Führen Sie das neue Netzteil von oben nach unten heraus

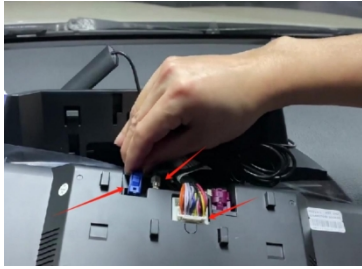


14. Installieren Sie die neue Basisordnungsgemäß das LVDS-Kabel in den neuen Bildschirm

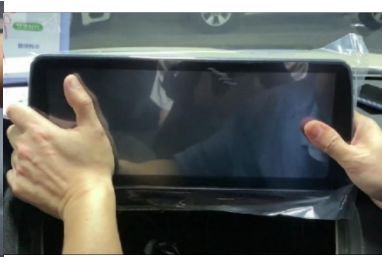


15. Stecken Sie

F4



16. Installieren Sie das neue Netzkabel, die 4G-Antenne und die GPS-Antenne



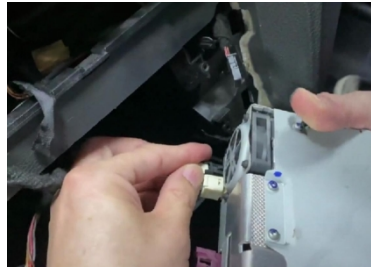
17. Drücken Sie den Bildschirm von oben nach unten hinein



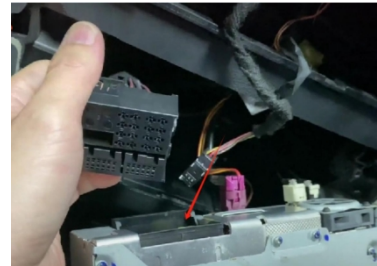
18. Befestigen Sie die Basis mit Schrauben



19. Schließen Sie den Stecker des neuen Netzkabels an den Originalstecker des Fahrzeugs an.



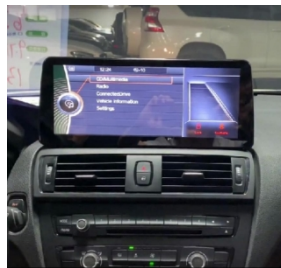
20. Stecken Sie alle Stecker auf der Rückseite des Original-Fahrzeughosts wieder ein.



21. Stecken Sie das neue Netzteil in den Host.



22. Installieren Sie das Hauptgerät und das Bedienfeld sowie den Luftauslass.



23. Rufen Sie das Original-Fahrzeugsystem auf, um AUX für den Ton auszuwählen.



24. Rufen Sie das Original-Fahrzeugsystem auf, um AUX für den Ton auszuwählen